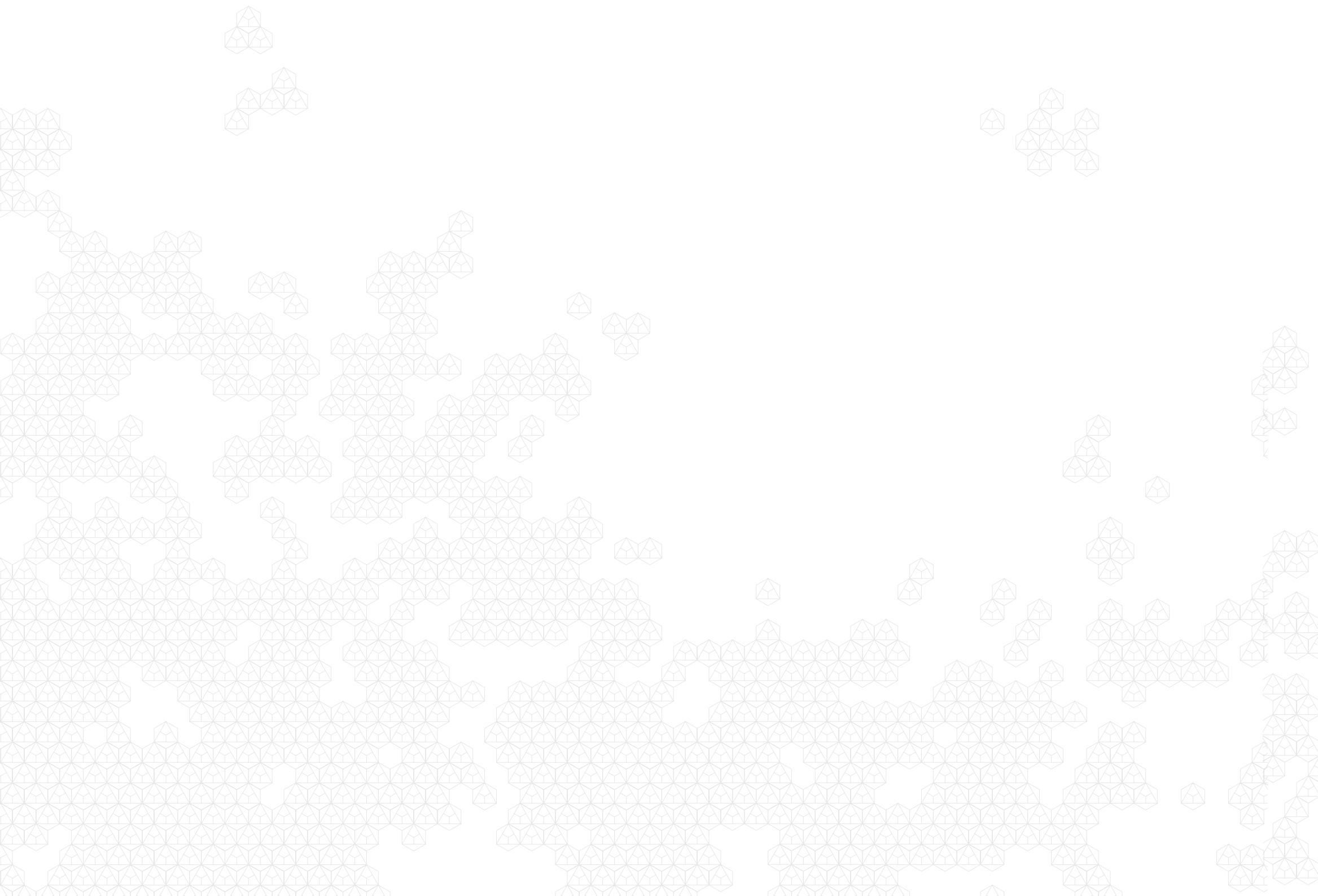




ÉQUIPE !INNOVATION

Tous les agents régionaux utilisant et partageant des méthodes d'innovation pour développer de nouvelles solutions publiques.

VOUS EN FAITES SANS DOUTE DÉJÀ PARTIE!



À PROPOS

**POURQUOI ? COMMENT ?
QUI ? QUOI ? OU ?**



P.5

À PROPOS

LES MODES OPÉRATOIRES

P.7

RÉALISATIONS

ATELIERS DU FUTUR

Faciliter et collecter l'expression citoyenne



P.9

RÉALISATIONS

DEMARREUR BIENVEILLANT

Outils de la commande politique

P.11

RÉALISATIONS

HUB PME

Repenser les dispositifs économiques



P.13

RÉALISATIONS

BUREAU DU FUTUR

Evolution du travail dans nos organisations

P.17

CONTACT

L'ÉQUIPE

P.19

« Parce que les bonnes idées ne naissent pas dans les salles de réunion »

HISTORIQUE

2010 : Laboratoire des mutations

2012 : Démarrage du programme Transfo (la 27e Région)

Janvier à septembre 2012 : Réalisation de deux expérimentations concrètes sur des politiques régionales (démarche prospective PDL 2040 et dispositifs d'aide à l'orientation)

Début 2013 : Co-conception des modes opératoires de la fonction innovation avec un panel d'agents.

Juillet à septembre 2013 : Formalisation des bases de l'équipe innovation & embauche d'une designer en apprentissage.

ORGANISATION

Un **collectif ouvert**

Une composition évolutive

Un ancrage **transversal**

Un fonctionnement **horizontal**

Une liaison permanente avec la Direction générale des services

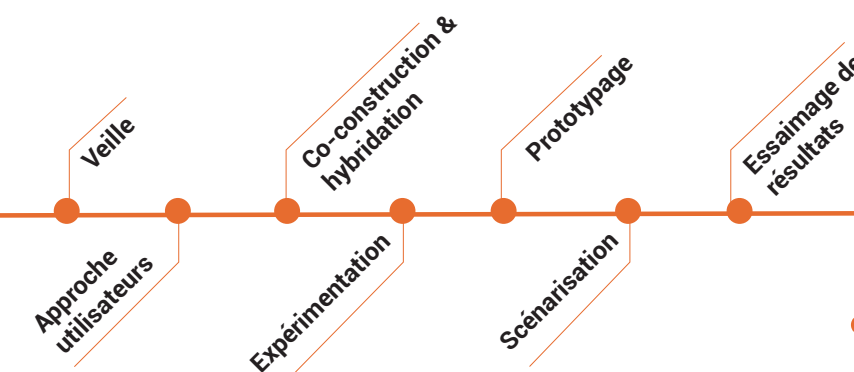
Une mission de **formation-action** & une logique d'accompagnement

ÉQUIPE INNOVATION

FINALITÉS

- Renforcer l'efficacité de l'action publique
- Décaler le regard
- Permettre à chacun d'exprimer sa créativité
- Donner plus de sens au travail
- Rapprocher la Région des usagers
- Créer de la transversalité

PRINCIPES D'ACTION

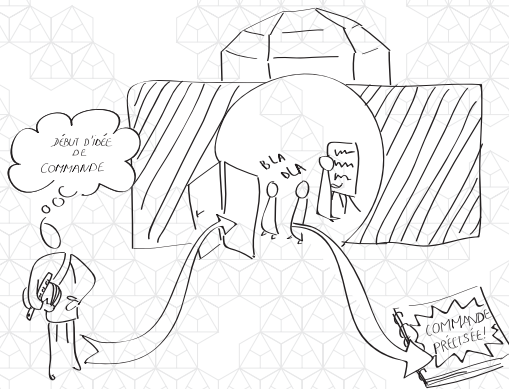


MODES OPÉRATOIRES

Vous utilisez certainement ces méthodes, entièrement ou en partie, sans même vous en rendre compte.

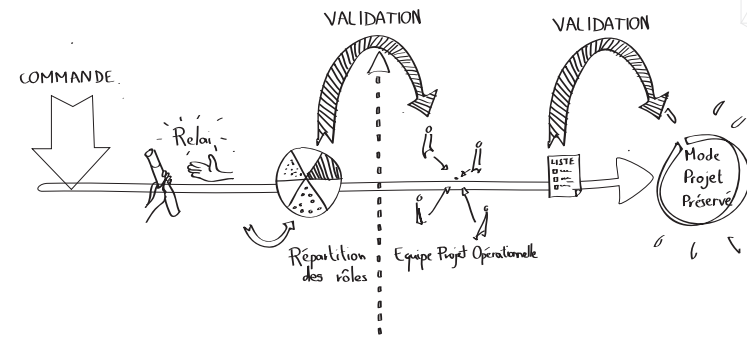
Ces modes opératoires sont transposables dans votre travail au quotidien.

1- Réussir la commande politique : « le démarreur bienveillant »



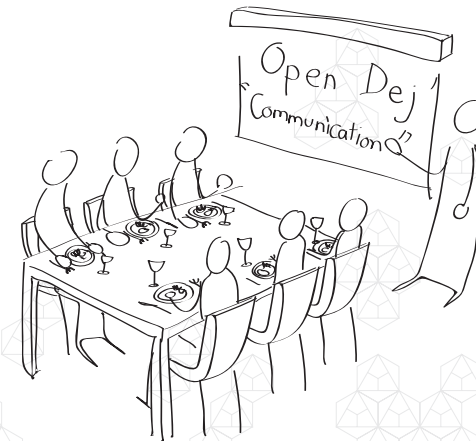
1 - Pour permettre aux élus d'affiner un sujet émergent et de réinterroger leurs problématiques, un temps court leur est proposé au cours duquel ils échangent avec des agents et/ou des ressources extérieures.

2 - Répartir les rôles : « la fabrique des mandats »



2 - Cette démarche permet de constituer une équipe « mandataire » sur un projet en particulier. Les différents rôles sont définis, ce qui permet d'assurer l'implication de chaque agent.

3 - Documenter : « le capitaliseur »



3- Dans une ambition de partage, l'équipe a pour mission de faciliter l'appropriation de ressources produites par différents services, sous une forme incitative et conviviale. En effet, l'activité des différents services du Conseil régional produit une source intarissable et précieuse de savoir faire.

4 - Explorer les usages : « l'explorateur des usages »



4 - Méthode très souvent utilisée dans le design, il s'agit de l'étude des usages des futurs bénéficiaires du service afin de permettre une meilleure appropriation des problématiques. Elle implique généralement d'aller sur le terrain, au plus près des usagers et de leurs besoins.

5 - Produire des prototypes : « l'atelier des prototypes »

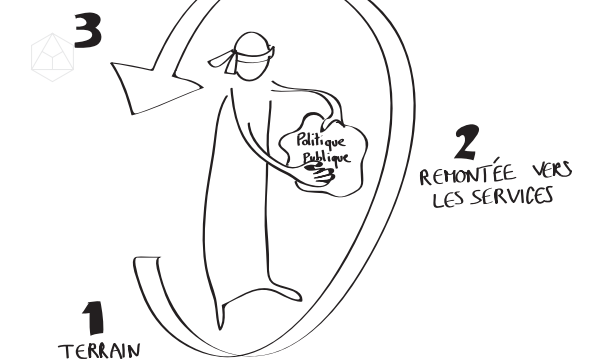


5 - Travailler directement sur les formes envisagées à partir d'une proposition martyre constitue un bon moyen d'associer l'ensemble des parties prenantes d'un projet dès le départ. Cela permet de concevoir un ou plusieurs prototypes lors d'un temps de travail collaboratif.

6 - Évaluer autrement : « le Retour en Réalité (RER) »



RENDU MULTIFORMES



6 - Pour ajuster au mieux les services à l'usager concernant des actions déjà menées et mises en place, des moyens d'évaluation réguliers et qualitatifs peuvent être mis en place.



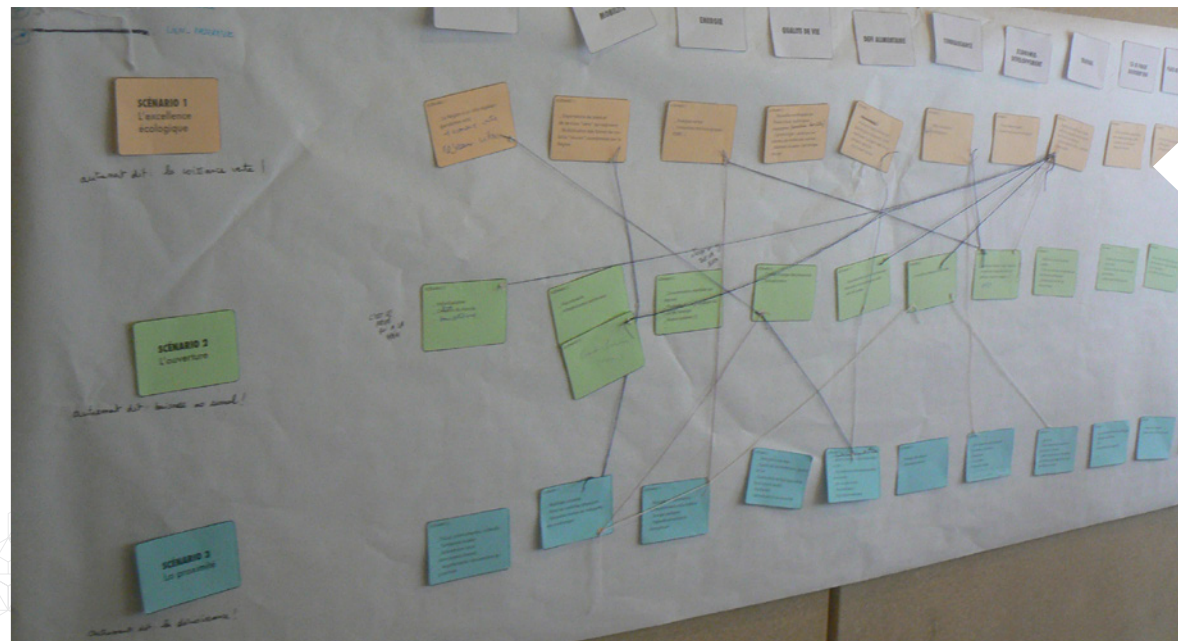
“Ateliers du futur”



Comment rendre la prospective territoriale accessible au delà des cercles d'experts et collecter les avis citoyens ?

1 - DEMANDE

Suite à un travail d'experts sur le sujet, les 3e Assises régionales consacrées à la prospective « Pays de la Loire 2040 », devaient permettre l'expression d'un large public citoyen sur un sujet réputé difficile. Les soirées devaient permettre le partage des avis et leur collecte.



Travail sur le contenu des scénarios prospectifs pour développer des outils participatifs



Prototype en cours de test

3 - RESULTATS

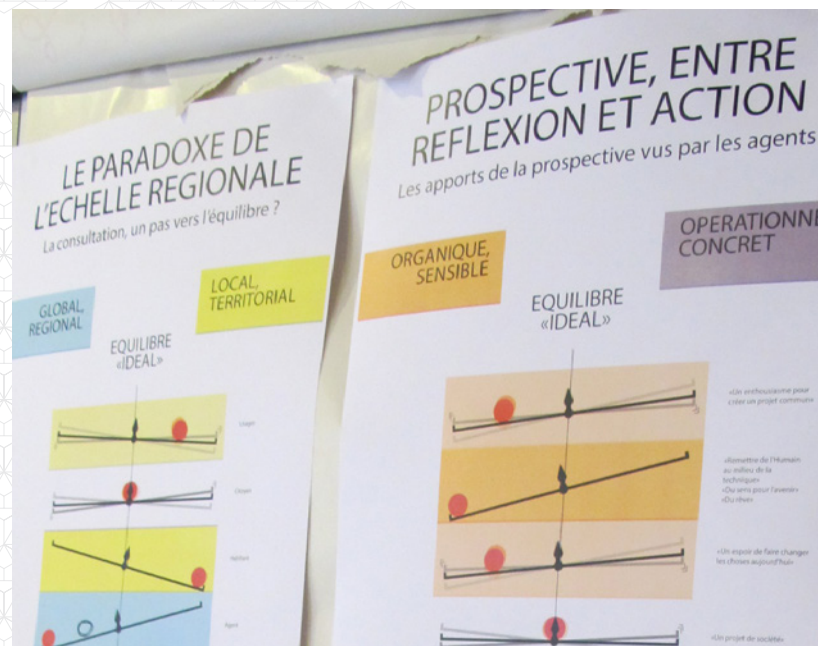
Suite à cette soirée «concept car» réussie, près de 1 200 personnes ont pu participer à la «version de série» : 15 rencontres régionales baptisées «les ateliers du futur». Les paroles ainsi recueillies ont directement contribué à l'élaboration de la stratégie régionale 2040.

Les outils graphiques et d'animation ont permis de vérifier si les signaux faibles repérés étaient en adéquation avec les visions des citoyens.



L'un des 15 Ateliers du futur mené dans la Région

Mars 2012
Lancement du projet



2 - DEMARCHE

Une question de départ : pourquoi va-t-on voir les gens ? Les besoins sont précisés : permettre aux ligériens de s'appropriier l'étude en cours et recueillir un matériau sensible. Dès lors, des formes adaptées (présentation théâtrale, photo-langage, «radar du futur») sont prototypées et testées, d'abord en chambre, puis en immersion sur le terrain, à La Flèche. Après plusieurs essais (en maison de retraite, dans un lycée, sur un marché), une soirée test avec 50 personnes est organisée.



Présentation théâtralisée des scénarios prospectifs régionaux lors de la soirée test de La Flèche

Sept. 2012
Rendu des éléments à la direction concernée



ANTOINE FOUCAULT TÉMOIGNE

Chargé de mission Direction de la prospective, des schémas et du développement durable.

“ Aller à la Flèche nous a permis de nous rassurer avant de lancer les Assises, en vérifiant si nos nouveaux outils fonctionnaient, et à quelles conditions ”

“Démarréur bienveillant #1”



Peut-on agir pour un aménagement culturel sur tout le territoire et notamment dans les petites villes ?

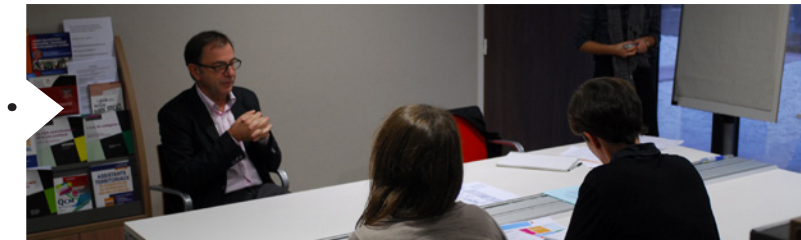


14 Oct. 2013
de 10 à 11h à
l'espace de
documentation

2 - DEMARCHE

Dans un cadre convivial, deux agents régionaux non spécialistes du domaine ont échangé, questionné et challengé de façon bienveillante la réflexion de l'élu, n'hésitant pas à revenir aux sources du questionnement ou à proposer d'autres façons de voir.

Aucune recherche de décision instantanée, seul le questionnement est admis.



Entretien mené au sein du centre de documentation



ALAIN GRALEPOIS TÉMOIGNE

Élu au Conseil régional

“ Je suis agréablement surpris de la qualité de l'échange, des questions, de leur pertinence et de leur apport pour relancer ma réflexion ”

1 - DEMANDE

Constatant la concentration de l'offre culturelle sur le territoire urbain, Alain Gralepois, Vice-président de la commission Culture, Sport, Citoyenneté et Education populaire au Conseil régional, a souhaité prendre un temps spécifique pour requestionner rapidement le sujet et ses premières idées.

3 - RÉSULTATS

En une heure, un nombre important de notions clés ont été ré-interrogées, précisées et associées permettant ainsi une meilleure vision d'ensemble de la question initiale :

- le périmètre entendu dans la notion de petite ville
- l'idée d'équilibre territorial de l'offre culturelle
- la région comme initiatrice et facilitatrice de coopération et de co-construction avec les autres échelons territoriaux

- l'Etat, garant de l'unité et de la diversité culturelle et une possible articulation avec des mesures nationales d'aide à l'emploi
- le degré de participation des professionnels, l'implication des acteurs culturels et la stratégie des « porte-avions » de la culture
- la transversalité possible sur ce sujet en interne à la Région
- les critères d'évaluation utiles pour identifier les marges d'innovation possibles dans les dispositifs existants

“Démarréur bienveillant”

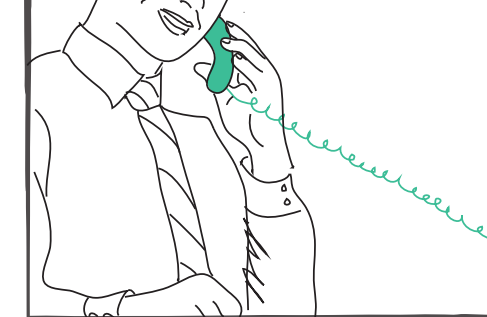
”Hub PME”



Monsieur Durand est chef d'entreprise. Sa PME connaît quelques difficultés mais ne voulant pas perdre son temps et ne sachant à qui s'adresser, il ne trouve pas de solutions.



Un jour, Monsieur Durand est attiré par cette publicité, pour une aide régionale, qui lui parle un langage qu'il comprend. En effet, elle renvoie à un dispositif co-construit avec des chefs d'entreprise, comme lui.



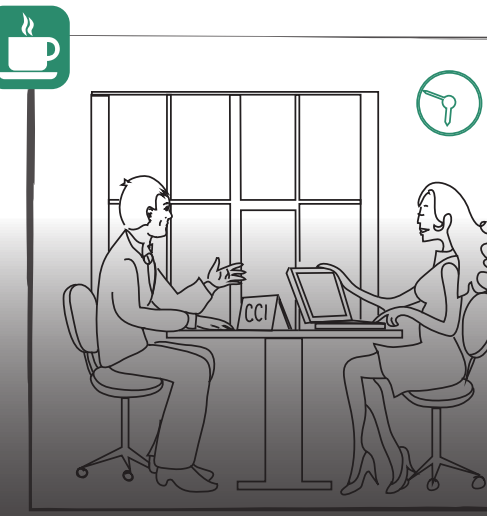
Il décide donc d'appeler le numéro vert indiqué. Il est tout de suite mis en relation avec une personne qui l'oriente vers un portail numérique et lui propose de créer un compte dans un espace partagé en ligne.



Il crée son compte et autorise les services de la Région et de la CCIR à accéder aux informations actualisées qu'il renseigne sur son entreprise.



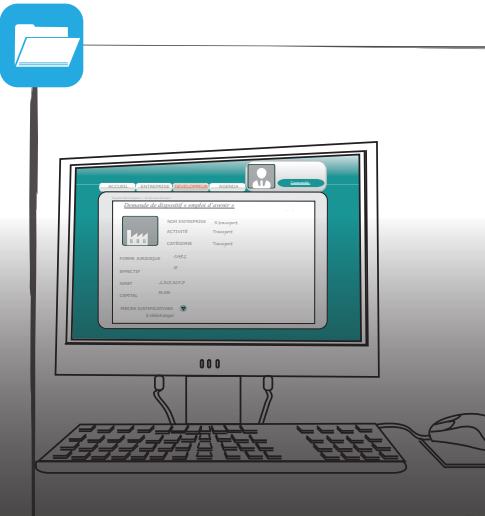
En dé



En dé



En dé



En dé

Comment permettre à un maximum d'entreprises d'accéder plus facilement aux accompagnements et dispositifs d'aides en région Pays de la Loire ?

1 - DEMANDE

De très nombreux dispositifs à destination des entreprises existent. Cependant, il est souvent difficile pour elles de s'y retrouver et d'y avoir accès, aboutissant souvent au non-recours.

Quelle organisation et quels dispositifs mettre en place pour palier ce problème ?



Le 16 octobre 2013, réunion de co-construction des solutions avec les acteurs de terrain et des partenaires de la région spécialistes du développement économique.

3 - RESULTATS

Deux notions majeures ont été mises en évidence dans ce contexte : le temps et la proximité. Une cartographie illustrant le positionnement de la Région dans le domaine du développement économique a aussi été réalisée. Cela a permis la mise en commun et la discussion autour des constats. Puis un ensemble de dispositifs a été proposé, mettant notamment en exergue la diversité et la progressivité des besoins :

- Un numéro vert permettant aux chefs d'entreprise une réponse directe.
- Un « visiteur régional de proximité » animant le réseau des développeurs. Remontant les besoins de terrain à la Région, il propose aux développeurs

des formations, et des kits pédagogiques simplifiés.

- Un espace numérique partagé : possibilité pour les PME de réaliser des demandes d'aide rapidement grâce à des formulaires simplifiés et harmonisés ; carnet de liaison permettant à chaque développeur de devenir le prescripteur de l'autre...
- Des rencontres individualisées entre PME et développeurs, intégrées aux événements existants.
- Communication des dispositifs coproduite avec des PME pour plus d'impact et une meilleure compréhension.

L'ensemble de ces productions, retravaillé et approuvé par les partenaires, a été remis à la DAEII.

Fin Oct.2013
Le projet est remis à la DAEII

Début Sept.
2013
Lancement des rencontres sur le terrain



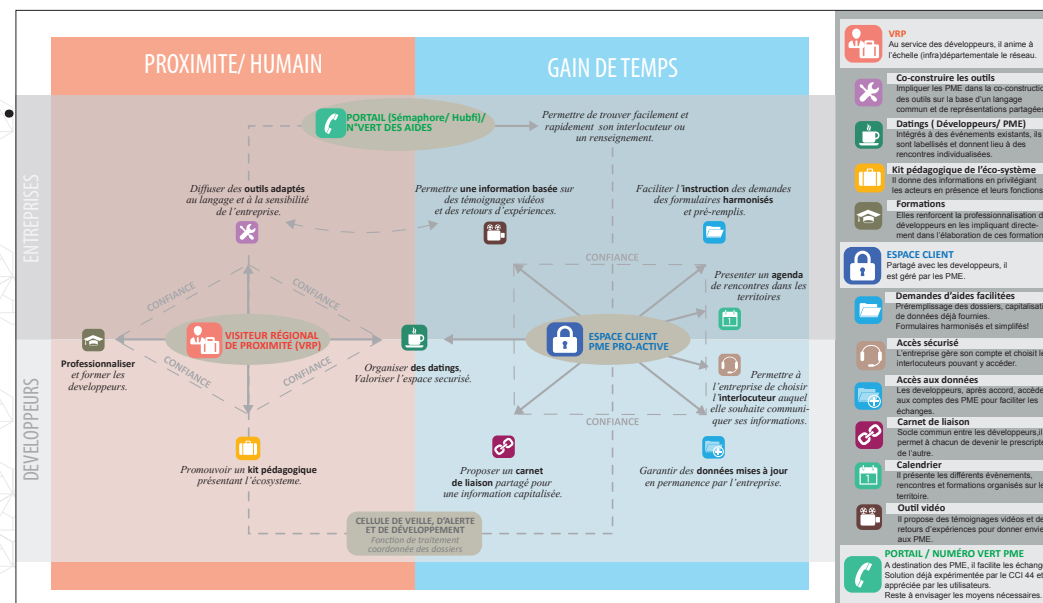
Localisation des 10 entretiens menés en Région

2 - DEMARCHE

Une veille sur le sujet a été menée, suivie de 10 entretiens avec différents développeurs économiques et entrepreneurs de la région. Un classement et une représentation graphique des informations collectées ont ensuite été réalisés.

Cela a rapidement permis la présentation de ces constats et des premières idées qu'ils ont fait émerger à différents acteurs du développement économique en région (Joëlle Debon DAEII, Philippe Jean CC144, entrepreneurs...).

Les retours ont été pris en compte et l'ensemble des productions et recommandations a été remis à la DAEII qui, forte de son expertise, se l'est réapproprié.



Représentation synthétique des besoins, des pistes de réponses et de leur priorisation



JOËLLE DEBON TÉMOIGNE

Directrice adjointe, Chef de service, Direction Action économique, Innovations et Internationalisation

“ Les propositions faites sont réalistes et réellement innovantes. C'est la collectivité qui est gagnante ! ”

“Bureau du futur”



Comment appréhender les évolutions de travail dans notre organisation ?

“Bureau du futur”



26- 28
Nov. 2013
Ateliers

2 - DEMARCHE

Une quinzaine d'agents a été conviée à des ateliers pour poser collectivement les bases de ce que pourrait être le « bureau du futur ».

Six points principaux ont été soulevés:

- Quels rôles pour le manager de demain ?
- Comment valoriser l'intelligence collective et les pratiques coopératives ?
- Quelle qualité de vie demain au travail ?

- Quel aménagement des espaces pour accompagner les nouveaux modes de vie au travail ?
- Comment améliorer l'ergonomie des postes de travail (matériel, technologie, numérique ...) ?
- Espaces de travail = espaces de convivialité ?

Cela a permis rétrospectivement d'identifier les différentes compétences nécessaires pour aller chercher des débuts de réponses à ces questions. Une proposition d'équipe réunissant ces compétences a été faite en comité de direction.

1 - DEMANDE

La question de l'évolution du travail interroge aujourd'hui profondément nos organisations.

En complément des réflexions déjà menées dans l'organisation régionale, quelle équipe pourrait mener à bien un travail de repérage et de partage des bonnes pratiques déjà présentes en interne ?



Regroupement et tri des idées grâce aux post-it

Janv. 2014
Désignation
du chef de
projet



Fin Janv. 2014
Constitution du
collectif de travail
au grand complet



Les membres actifs de l'équipe



Christelle PAILLOT
Finances, Contrôle et Marchés
Stratégie, budget et dette
Contrôle de gestion
Christelle.PAILLOT@paysdelaloire.fr
0228205746
Bâtiment Océan - C307



Antoine FOUCAULT
Prospective, Schémas et
Développement Durable
Schémas et prospective
Antoine.FOUCAULT@paysdelaloire.fr
0228206205
Bâtiment Loire - G019



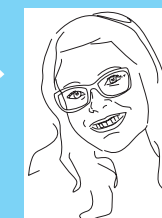
Claire POUZAINT
DGD Stratégie et territoires
Chargée de mission
claire.POUZAINT@paysdelaloire.fr
0228205805
Hôtel de Région - B361



Carole BODENAN
Coordination et International
Méthodes et Coordination inter
directions
Carole.BODENAN@paysdelaloire.fr
0228206257
Hôtel de Région - B142



Alice THAUVIN
DGD Contractualisation et
Projets émergents
Chargée de mission
Alice.THAUVIN@paysdelaloire.fr
0228205161



Angélique POURTAUD
Prospective, Schémas et
Développement Durable
Angélique.POURTAUD@paysdelaloire.fr
0228205235
Bâtiment Loire - G015

Vous réinterrogez vos
habitudes de travail, vous
avez envie de partager
vos questionnements et
trouvailles avec vos collègues
pour développer ensemble de
nouveaux projets ?

Vous pensez qu'on réfléchit
mieux à plusieurs, qu'il n'y a pas
qu'une seule réponse possible
à un besoin et vous cherchez
régulièrement de nouvelles
méthodes pour arriver à de
meilleurs résultats ?

Adresse de contact :
innovation@paysdelaloire.fr



ÉQUIPE
!NNOVATION

innovation@paysdelaloire.fr