

La 27^e Région présente :

la Transfo

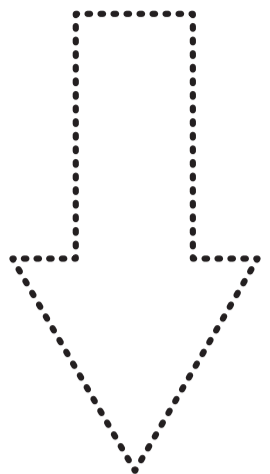
Programme expérimental et inter-régional pour tester l'apport d'une unité d'innovation publique au niveau régional.

Quoi ?!?!
J'ai rien compris !

Autrement dit : des tests de toutes sortes menés dans plusieurs régions pour voir comment elles peuvent être plus créatives

Ah d'accord !

- Une association créée sous l'impulsion de l'ARF (Association des Régions de France)
- Une petite équipe de 4 personnes multi-compétentes
- Un grand réseau de partenaires (élus, designers, sociologues, agents territoriaux, experts, artistes...)
- Une mission : être le poil à gratter des régions française, les faire réfléchir sur leurs pratiques, les rapprocher des usagers



La 27e Région envoie des équipes en immersion dans des régions

Une Région
Ex : Champagne-Ardenne
Bourgogne Pays de la Loire
Provence-Alpe-Côte d'Azur

Une équipe de la Transfo

sociologues,
designers
et +

Les Résidents

Techniques de créativité
Regard neuf
Outils pour rendre tangible
Conception à partir de l'usage

Les "résidents permanents" : Agents et Elus



Expérience
Connaissance du contexte
"Expertise du quotidien"
Initiatives



Les Citoyens



Mandat
Connaissance des dossiers
Maîtrise des méthodes
et des aspects juridiques

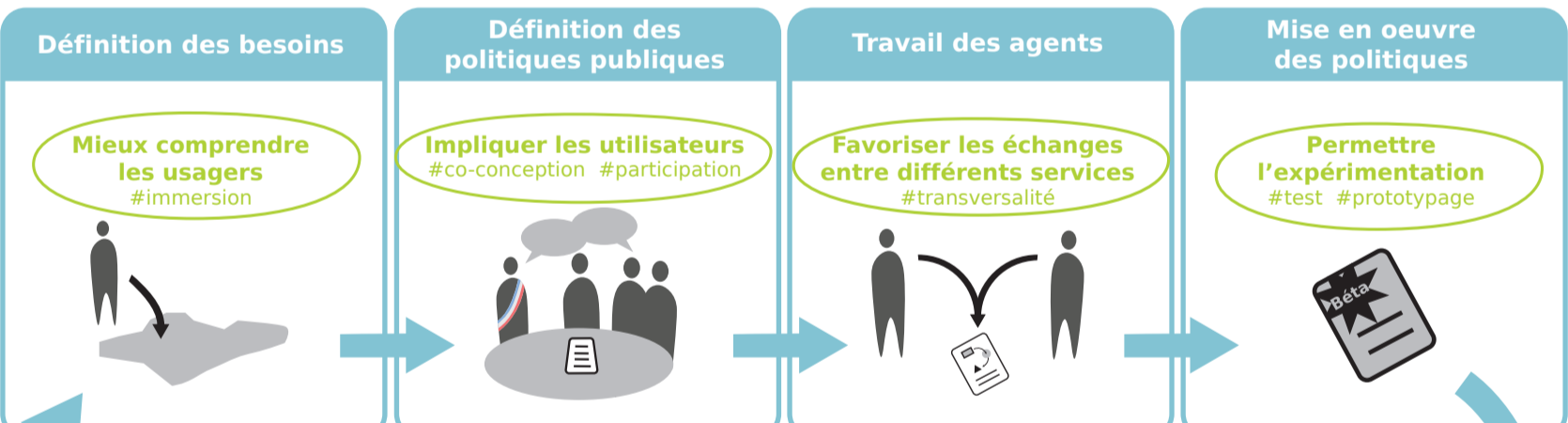
Comment ça marche cette co-conception ?

L'équipe de la Transfo amène 2 compétences : design et sciences humaines. En partant d'un sujet concret, ces 2 compétences sont petit à petit testées, diffusées à tous les niveaux de l'action publique régionale...

DESIGN :
dessiner pour mieux comprendre, mieux débattre et mieux concevoir



SCIENCES HUMAINES :
mieux analyser les situations, former, anticiper, recherche-action



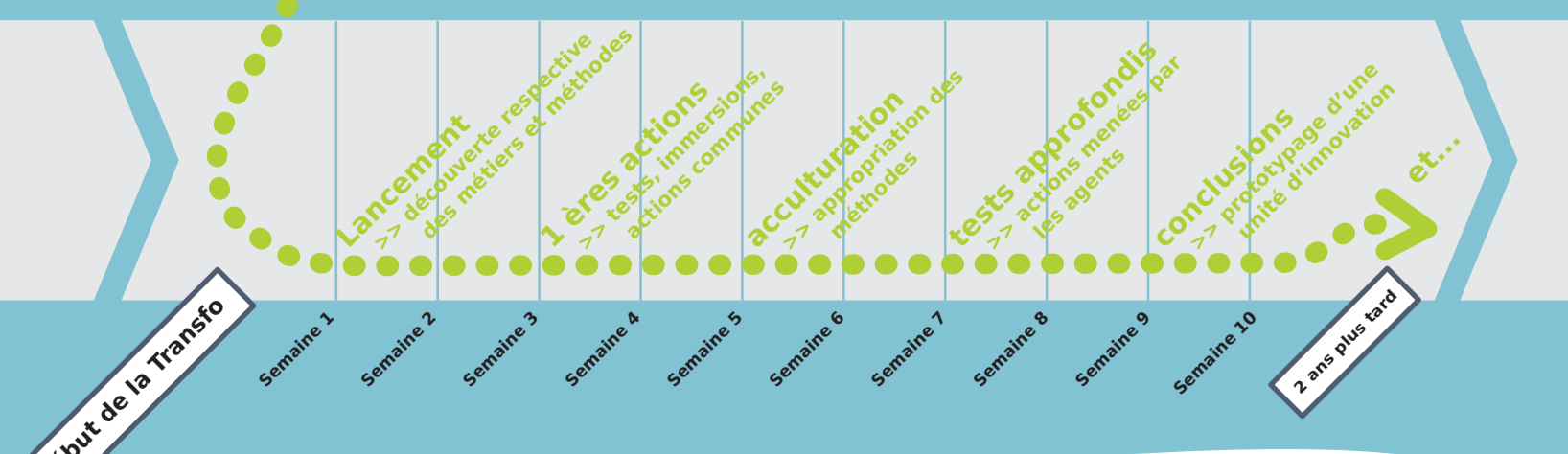
La question est : Et après la Transfo ?

Un labo permanent ?

Une nouvelle direction ?

Des agents-designers ?!

En pratique, la Transfo outille le travail des agents et des élus, apporte des méthodes nouvelles pendant 10 semaines réparties sur 2 ans. Et au bout du compte, chaque Région pourra faire le bilan et envisager une forme permanente pour la fonction "innovation régionale"...



Pour suivre nos actions et réflexions, RDV sur : www.la-transfo.net