

Madame Dupuis
51 ans

Activité :

Femme d'agriculteur
Eleveur de chiens
Secrétaire de Mairie
Maire de Roche d'Agoux

Famille/liens sociaux :

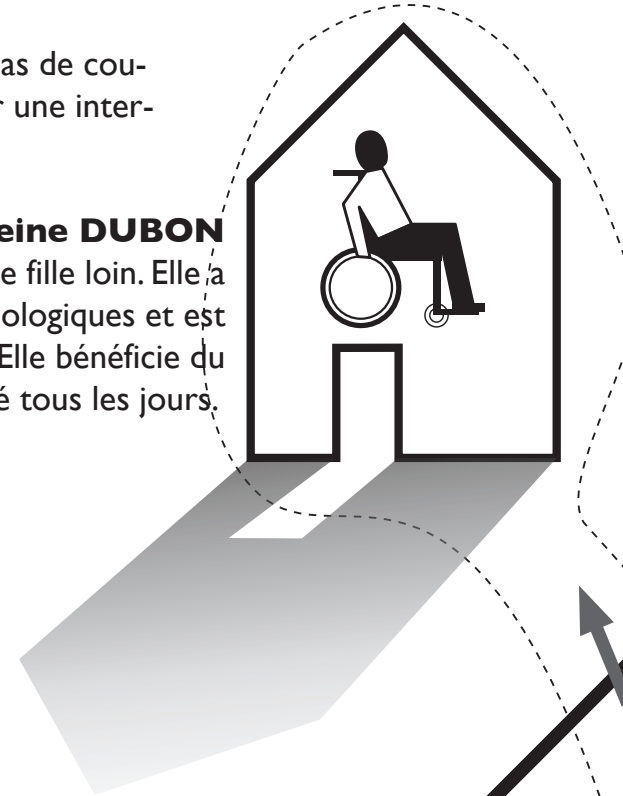
Mariée
Une grande fille
Une petite fille de 5 ans

En tant qu'élue, elle est vigilante sur les personnes isolées. Elle passe régulièrement chez Madeleine DUBON prendre des nouvelles.

Elle l'a déclarée à EDF en cas de coupure de courant pour avoir une intervention d'urgence.

Madeleine DUBON

Madeleine a une seule fille loin. Elle a des problèmes psychologiques et est en fauteuil roulant. Elle bénéficie du SSIAD. Kiné tous les jours.



6 km / nouvelle route 4 km



8 km

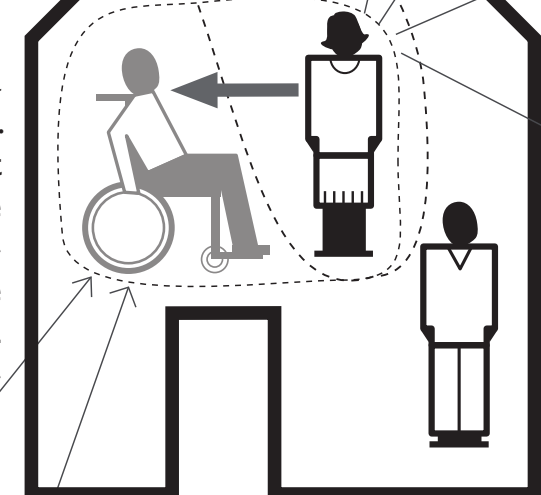
aussi ostéopathe (problèmes de dos).
Choix par affinités.



Montluçon

Grand Oncle

Fin de vie à la maison.
«C'était important pour nous, il était né dans cette maison.»
«Il a été grabataire seulement ces 2 derniers mois.»



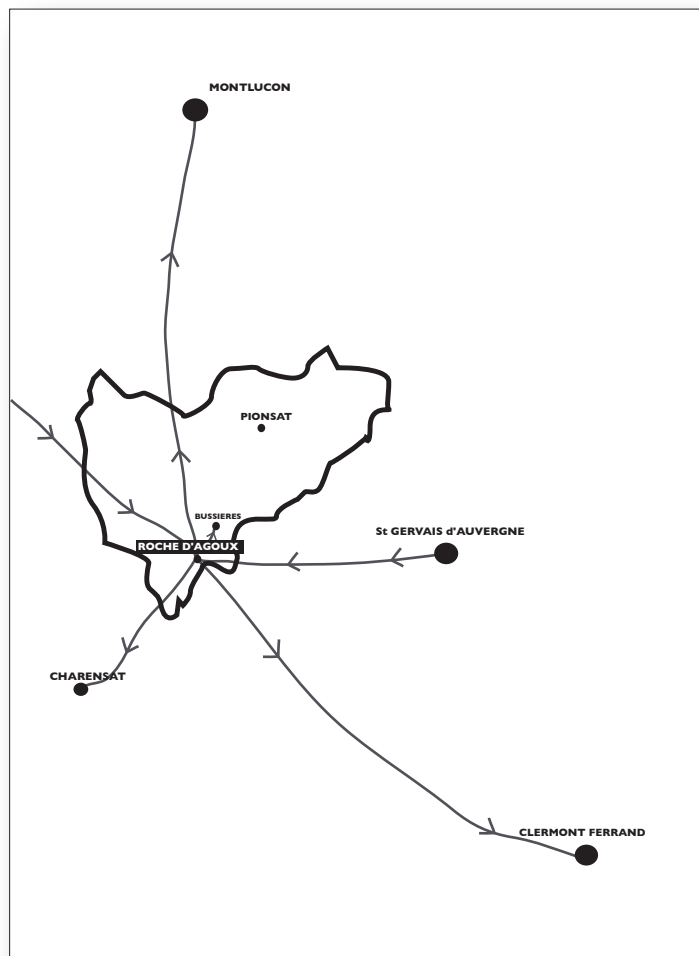
A priori, pas trop à Montluçon,
"Clermont-Ferrand, c'est plus loin mais plus sérieux.»

Roche d'Agoux

SSIAD Saint Gervais.
«Les infirmières étaient exceptionnelles. Cela a créé de réels liens d'amitié»



Médecin traitant de la Creuse.
Il venait une fois par mois.



La maison de santé ?

C'est surtout pour assurer la présence de spécialistes à travers des permanences régulières. (rhumatologue, neurologue, alzheimer, gynécologue, psychologue...). En cas d'urgence psychologique, rien avant Saint Eloi.